

# *Gemeindebrief der Region*

für die Pfarrbereiche  
**Barleben**

Barleben, Dahlenwarleben, Ebendorf, Gersdorf, Meitzendorf, Jersleben

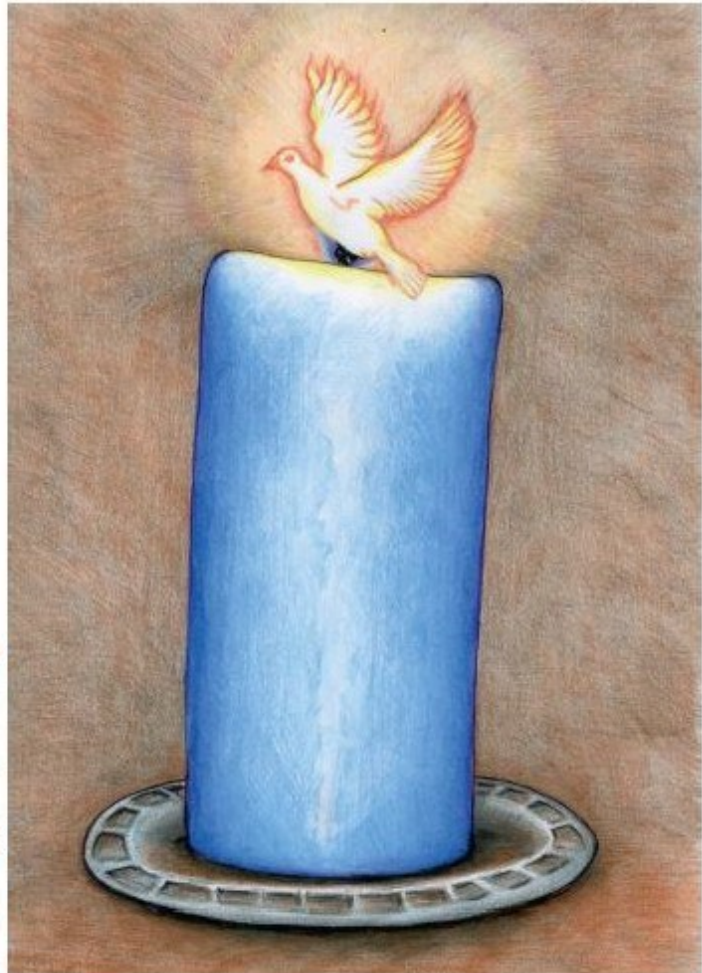
**Groß Ammensleben**

Ackendorf, Bornstedt, Groß Ammensleben, Groß Santerleben,  
Gutenswegen, Klein Ammensleben, Rottmersleben, Schackensleben

**Niederndodeleben - Irxleben**

Eichenbarleben, Irxleben, Mammendorf, Ochtmersleben, Wellen  
Hermsdorf, Hohenwarleben, Niederndodeleben

*Das Licht der Liebe  
ist der Friede.  
Je größer die Liebe,  
desto strahlender  
ist der Friede.  
Doch erkaltet  
die Liebe,  
erlöscht auch  
der Friede.*



John Blankers

An(ge)dacht

Das schlichte Bild auf der Vorderseite hat viel Symbolkraft. Es erzählt uns vom Pfingstfest. Jetzt in der „Coronazeit“ sind so manche Verbote wieder aufgehoben, andere bestehen weiter. Wir dürfen wieder, wenn auch mit Einschränkungen, Gottesdienste feiern. Die Kerze(n) auf dem Altar darf wieder entzündet werden.

Die brennende Kerze ist ein Symbol für unseren Herrn Jesus Christus. Ihm sind wir in Treue verbunden. Er ist das Licht der Welt, das uns in der Finsternis leuchtet und somit unseren Weg gehbar macht.

Vielleicht hat sich der Schöpfer des Bildes bei der Kerze für die Farbe blau entschieden als Farbe der Treue. Wir sehen in Jesus die Liebe und den Frieden, den wir und alle Menschen auf Erden brauchen, erfüllt. Der Aufgestandene ruft uns zu: „Friede sei mit euch“! Jesus sagt: „Ein neues Gebot gebe ich euch, dass ihr euch untereinander liebt, wie ich euch geliebt habe...“ Das sind Kernaussagen für unseren christlichen Glauben. Doch die Flamme auf dem Bild ist verdeckt durch eine weißste Taube. Aber gerade durch das scheinbare Verdecken wird das Licht besonders hervorgehoben – einem Heiligenschein gleich. In der christlichen Kunstgeschichte wurden die mit einem Heiligenschein versehen, deren Glauben an Gott zeichenhaft und beispielhaft für andere Menschen wirkt, unübertroffen in Jesus. Die Taube steht nun für den Geist Gottes. Bei der Taufe Jesu heißt es: „da tat sich der Himmel auf und Jesus sah den Geist Gottes auf sich herabfahren wie eine Taube.“ So wurde die Taube zum Symbol für den Geist Gottes in uns Menschen, zuerst bei Jesus und dann bei jedem von uns, der sich durch die Taufe zu Jesus hält und von ihm angenommen weiß. Der Geist Gottes ist die Gegenwart unseres Herrn in unserer Mitte. Das ist der Grund des Pfingstfestes. Menschen wurden mit Gottes Geist erfüllt. Die Gemeinschaft von Menschen, die sich in diesem Geist verbunden fühlen, wurde in Gang gesetzt. Daher wird Pfingsten auch als Geburtstag der Kirche verstanden.

Welch Geistes Kind sind wir? Kinder Gottes und von seinem Geist erfüllt. So wird Liebe und Friede, nach denen wir uns sehnen, mit uns sein.

Bleiben Sie gesund und behütet!

Pfr. Wolter

---

**Änderungen beim Gemeindebrief in der Corona-Zeit**

Durch die Unbestimmtheit und dem Wechsel der Vorgaben in der Corona-Zeit haben wir hauptberuflichen Mitarbeiter uns entschieden, den neuen Gemeindebrief nur für den Monat Juni und damit deutlich kürzer anzubieten. Dann soll ein Brief für den Juli und August folgen. Ob wir danach wieder den Brief in gewohnter Form, vierteljährlich von September bis November, anbieten oder ob wir an dem monatlichen Brief festhalten, werden wir von den aktuellen Vorgaben zu Corona abhängig machen.

---

**Der Wartberggottesdienst findet statt – aber zwangsläufig anders**

Seit 2002 findet der Gottesdienst auf dem Wartberg bei Niederndodeleben zentral für die Region Süd statt. Nun im letzten Jahr mussten wir wegen der großen Hitze ausweichen in die kühle und schattige Kirche in Irxleben.

Nun sind wir schon wieder genötigt, den Wartberggottesdienst anders zu feiern, weil er dort nach den aktuellen Bestimmungen nicht stattfinden kann. Als Verkündigungsmitarbeiter haben wir uns gedacht, den Gottesdienst so vorzubereiten, das er ganz unkompliziert in jeder Kirche unserer Region gehalten werden kann. Dazu gibt es für Sie zu jedem Kirchengebäude eine CD mit Musik / Liedern zum Abspielen und Texten (einschließlich Bibeltext und Gebet), die einfach abgelesen werden können. Natürlich stehen wir als Mitarbeiter auch zur Verfügung, die Gottesdienste zu halten. Doch auch dort, wo kein Mitarbeiter kommen kann, wäre der Gottesdienst für sie als Gemeindeglieder ganz einfach zu halten. Vielleicht gelingt es uns jetzt, in jeder Kirche in unserer Region zur gleichen Zeit, den Gottesdienst zu feiern, was unsere Gemeinden in besonderer Weise verbinden würde. Soweit die Planung schon feststeht, sehen sie bitte im Gottesdienstplan für den 14. Juni nach und fühlen sie sich herzlich eingeladen.

Pfarrbereich Barleben  Pfarrbereich Groß Ammensleben

Pfarrbereich Niederndodeleben - Irxleben

<b>30. Mai 2020</b>			
14:00 Uhr	Schackensleben	Pfr. Wolter	
<b>31. Mai 2020 - Pfingstsonntag</b>			
09:00 Uhr	Rottmersleben	Pfr. Wolter	
10:30 Uhr	Ebendorf	Pfr. Könitz	
11:00 Uhr	Hohenwarsleben	M. Zander	
14:00 Uhr	Barleben	Pfr. Könitz	
14:00 Uhr	Groß Ammensleben	Pfr. Wolter	
15:00 Uhr	Wellen	M. Zander	im Pfarrgarten
<b>01. Juni 2020 - Pfingstmontag</b>			
11:00 Uhr	Jersleben	Pfr. Könitz	
<b>07. Juni 2020 - Trinitatis</b>			
09:00 Uhr	Barleben	Pfr. Könitz	
14:00 Uhr	Dahlenwarsleben mit Gersdorf zus.	Pfr. Könitz	
<b>14. Juni 2020 - 1. Sonntag nach Trinitatis</b>			
10:00 Uhr	Berg-Gottesdienst für ALLE - aber nicht auf dem Wartberg sondern in allen offenen Kirchen der Region		
	Gutenswegen	Pfr. Wolter	mit Klein- und Groß Ammensleben zusammen
	Groß Santersleben	A. Wolter	mit Schackensleben zus.
	Barleben	Pfr. Könitz	
	Irxleben	M. Zander u. Gebärdendolmetscherin	mit Gottesdienst für Gehörlose
In den anderen Orten wird es nach Möglichkeit ein Lese- oder Lektorengottesdienst werden.			

20. Juni 2020			
14:00 Uhr	Meitzendorf	Pfr. Könitz	Andacht
21. Juni 2020 - 2. Sonntag nach Trinitatis			
09:00 Uhr	Eichenbarleben	M. Zander	
10:00 Uhr	Klein Ammensleben	Pfr. Wolter	Gottesdienst im Freien aber im Anschluss kein Fest
10:30 Uhr	Barleben	Pfr. Könitz	
10:30 Uhr	Wellen	M. Zander	
14:00 Uhr	Ebendorf	Pfr. Könitz	
28. Juni 2020 - 3. Sonntag nach Trinitatis			
09:00 Uhr	Schackensleben	Pfr. Wolter	
09:00 Uhr	Jersleben	Pfr. Könitz	
10:30 Uhr	Niederndodeleben St. Peter und Paul	M. Zander	
10:30 Uhr	Bornstedt	Pfr. Wolter	
10:30 Uhr	Dahlenwarsleben mit Gersdorf zus.	Pfr. Könitz	
14:00 Uhr	Barleben	Pfr. Könitz	
14:00 Uhr	Groß Ammensleben	Pfr. Wolter	
14:00 Uhr	Ochtmersleben	M. Zander	

Alle Angaben unter Vorbehalt und unter Corona Auflagen!!!

Das heißt:

Das tragen einer Mund-Nasen-Maske ist Pflicht, es ist ein Abstand von ca.2 Metern einzuhalten und an den Eingängen steht Desinfektion bereit, welche auch benutzt werden sollte.

Die Kirche in Barleben ist weiterhin für das stille, persönliche Gebet von 09:00 Uhr bis 19:00 Uhr geöffnet. Seelsorgerische Gespräche sind per Tel.: 039203/5414 oder nach Absprache unter 01714495085 möglich.

Ihr Pfarrer Könitz

## Kinderkirche

Liebe Kinder! In diesen Tagen gibt es viele neue Dinge, die uns ereilen. Die Schule hat irgendwie wieder begonnen, Geschäfte werden geöffnet, Spielplätze dürfen betreten werden und wir sind mittendrin. Zwar anders als früher, aber doch hoffungsvoll.

Abstand und Mundschutz und Hände waschen oder desinfizieren ist jetzt schon fast alltäglich. Trotzdem hat uns die Angst noch nicht ganz verlassen.

Mir fällt dazu Himmelfahrt und Pfingsten ein. Da ging es den Freundinnen und Freunden von Jesus ganz ähnlich. Als Jesus sich von ihnen verabschiedete und ihnen sagte: „Ich bin bei euch alle Tage!“ – da wäre es ihnen lieber gewesen, er wäre gar nicht von ihnen gegangen. Große Angst und Unsicherheit hatten sich wieder breit gemacht. Und wie soll es weitergehen mit uns, ganz ohne Jesus? Schaffen wir das?

Sie hatten sich in Jerusalem zum Pfingstfest in ein Haus eingeschlossen. Reden wollte auch keiner mehr. Sie fühlten sich vielleicht so ähnlich, wie wir mit dem Mundschutz. Reden, atmen, singen – alles fällt schwer. Feste feiern ist zu gefährlich. Und während sie die Menschen draußen hörten, wie sie so fröhlich feierten, da kam plötzlich etwas wie ein Sturm in ihr Haus, obwohl Türen und Fenster verschlossen waren. Alles wirbelte. Es schien ihnen als wäre das Haus voll Feuer und Licht. Dann, nach wenigen Augenblicken, war wieder Stille.

Aber alles war anders. Die Freundinnen und Freunde waren verwandelt. Sie sangen und redeten durcheinander. Sie umarmten sich vor Freude. Das ist es, das ist es, sagten sie. Davon hatte Jesus erzählt. Das ist Gottes Geist. Jesus ist bei uns. Wir brauchen keine Angst zu haben. Sie öffneten Fenster und Türen und die Leute auf der Straße blieben stehen, weil es so laut war. Immer mehr kamen. Dann sagten sie, die sind verrückt oder vielleicht betrunken. Aber Petrus, ein Freund Jesu ging hinaus und sagte zu ihnen: „Wir sind weder verrückt noch betrunken. Wir freuen uns so sehr, dass Jesus lebt und bei uns ist.

Und er ist auch bei euch.

Dann hatten die Freundinnen und Freunde keine Angst mehr. Allen Menschen, die sie trafen, erzählten sie von Jesus. Er lebt und ist bei uns. Diese Erfahrung wünsche ich uns von Herzen und hoffe, dass wir uns bald wiedersehen können, wenn auch mit Mundschutz und Abstand, aber mit Freude und Zuversicht.

In den nächsten Tagen werde ich in unseren Whats App Gruppen Termine für eine Kinderkirche – Zusammenkunft bekanntgeben. Dann erzähle ich euch gern, wie es seiterging mit den Freundinnen und Freunden, mit der Freude und der Hoffnung.

Bis dahin liebe Grüße Eure Annette Wolter



# Werbung

**Evangelisches Pfarramt für den  
Pfarrbereich Groß Ammensleben**

Pfarrer Thomas Wolter  
Kirchplatz 1, 39326 Groß Ammensleben  
Telefon: 039202/59886 Fax: 039202/59887  
Email: pfarrerrossa@yahoo.com

**Evangelisches Pfarramt für den  
Pfarrbereich Barleben**

Pfarrer Johannes Könitz  
Alte Kirchstraße 8, 39179 Barleben  
Telefon: 039203/5414 Fax: 039203/62070  
Email: pfarramtbarleben@aol.com  
Sprechzeit: jeden 2. und 4. Dienstag im Monat  
14:00 Uhr - 18:00 Uhr

**Evangelisches Pfarramt für den Pfarrbereich  
Niederndodeleben - Irxleben**

Ordinierter Gemeindepädagoge  
Martin Zander  
Walther-Rathenau-Str. 19, 39167 Niederndodeleben  
Telefon: 039204/738227  
Email: zander@kirchen-leben.de

**Pfarramtssekretärin der Region Süd**

Nadine Körner  
Sprechzeiten im Bereich Groß Ammensleben  
Kastanienweg 4, 39343 Rottmersleben  
Telefon: 039206/55885 oder 0151/65104660  
Fax: 039206/55887  
Email: pfarrbereichsbuero-rott@t-online.de  
Dienstag 14:00 Uhr - 18:00 Uhr  
Mittwoch 09:00 Uhr - 12:00 Uhr  
www.pfarrbereich-ammensleben.de

Sprechzeiten im Bereich Barleben

Alte Kirchstraße 8, 39179 Barleben  
Telefon: 039203/5414 oder 0151/65104660  
Fax: 039203/62070  
Email: pfarramtbarleben@aol.com  
Donnerstag 08:00 Uhr - 13:00 Uhr  
www.kirche-barleben.de

Sprechzeiten im Bereich Niederndodeleben-Irxleben

Kirchplatz 1, 39167 Niederndodeleben  
Telefon: 0151/65104660  
pfarramt-niederndodeleben@gmx.de  
Montag 09:00 Uhr - 12:00 Uhr  
Donnerstag 13:30 Uhr - 17:30 Uhr  
www.kirchen-leben.de

**Schülerhilfe**

Ingvelde Schlemmert  
Alte Kirchstraße 8, 39179 Barleben  
Dienstag und Freitag 08:00 Uhr - 13:00 Uhr  
Donnerstag 08:00 Uhr - 17:30 Uhr  
Telefon: 039203/61094 bzw. täglich  
17:00 Uhr - 19:00 Uhr unter 0176/43793846

**Arbeit mit Kindern**

für die Bereiche Groß Ammensleben und  
Niederndodeleben  
Gemeindepädagogin Annette Wolter  
Kirchplatz 1, 39326 Groß Ammensleben  
Telefon: 039202/59886

**Jugendmitarbeiter**

Benjamin Otto  
Jugendbüro Loitsche Telefon: 039208/709738 oder  
01577-3939174, Email: mail@benjaminotto.de

**Chöre**

Mauritius Chor Klein Ammensleben  
Nicole Kindermann  
Hermsdorfer Straße 22, 39326 Klein Ammensleben  
Telefon: 039202/876989

Kirchenchor Niederndodeleben

Proben Mittwochs, 19:30 Uhr - 21:00 Uhr im Ge-  
meinderaum St. Stephanus (Kirchplatz 4)  
Leitung: Herr Krams Tel: 017624331061

Kirchenchor Barleben

Pfarrer Könitz  
Alte Kirchstr. 8, 39179 Barleben  
Telefon: 039203/5414

Posaunenchor Barleben

Bärbel Grimm  
Breiteweg 28a, 39179 Barleben

**Kreiskirchenamt**

Kreiskirchenamt Magdeburg  
Leibnizstraße 50, 39104 Magdeburg  
Telefon: 0391/5346263

**Konto für Gemeindebeitrag**

Kontoinhaber: Ev. Kirchenkreisverband Magdeburg  
KD Bank  
IBAN: DE61 3506 0190 1550 0320 38  
BIG: GENODED1DKD  
Verwendungszweck:  
Gemeindebeitrag 2020, Name und Wohnort  
(bzw. den Ort für den der Beitrag bestimmt ist)

**Spendenkonto**

Kontoinhaber: Ev. Kirchenkreisverband Magdeburg  
Kreissparkasse Börde  
BIG: NOLADE21HDL  
IBAN: DE19 8105 5000 3003 0057 22  
Bitte den Ort, den Verwendungszweck und für die  
Spendenquittung die Anschrift mit angeben.

**Impressum:**

Herausgeber: Region Süd vom Kirchenkreis  
Haldensleben - Wolmirstedt  
Druck: Gemeindebrief - Druckerei, Groß Oesingen